

# 株式会社プラテック

---

## 会社案内

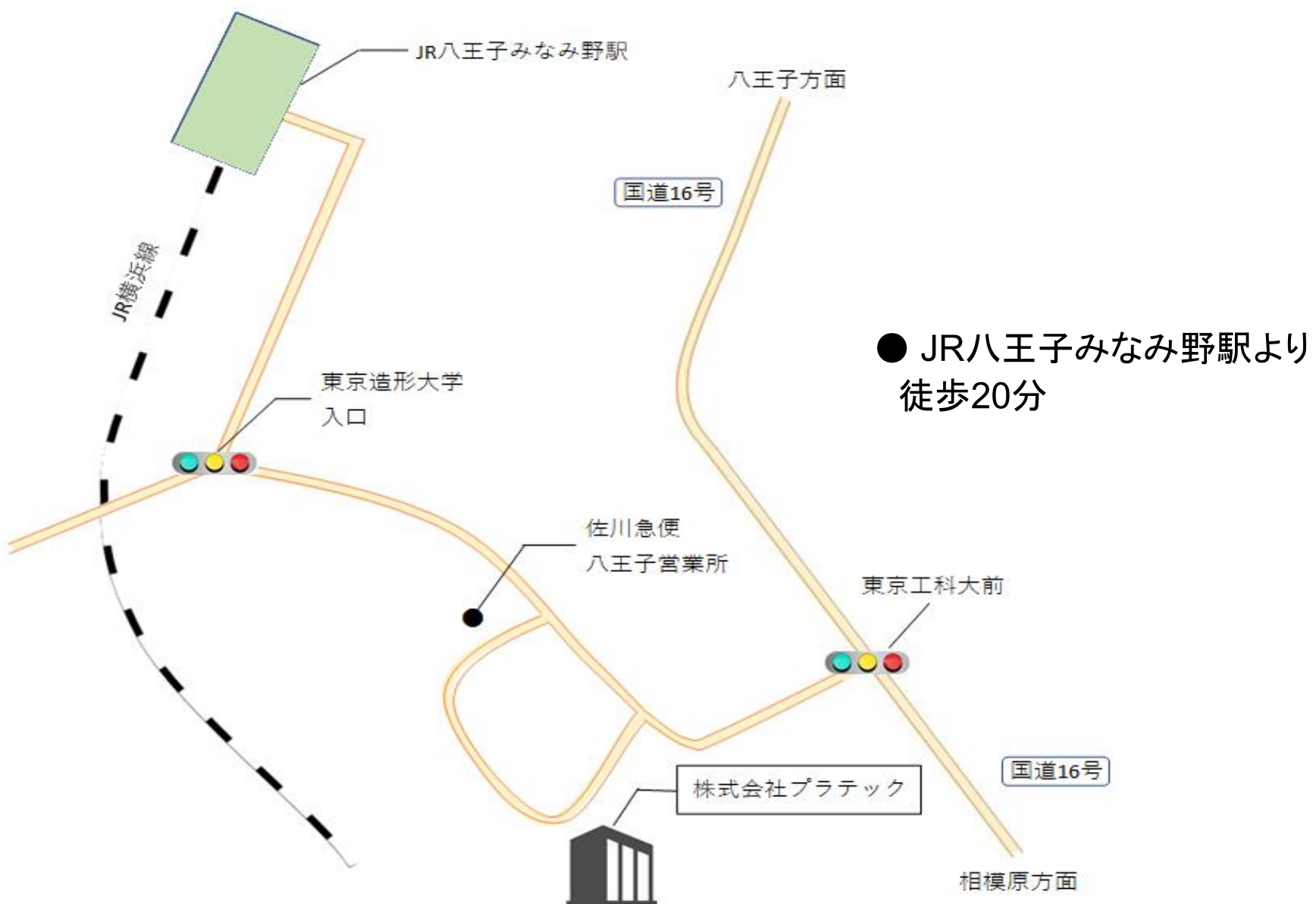
<https://www.platech.com>



# 会社概要

◆会社名	株式会社プラテック
◆設立	平成10年11月24日
◆本社・工場	東京都八王子市兵衛2-35-5
◆資本金	1000万円
◆代表者	今川 哲也
◆従業員	20名
◆事業内容	<ul style="list-style-type: none"><li>・ プラスチック射出成型加工</li><li>・ 射出成型機用金型の設計・製作</li><li>・ 印刷・塗装・彩色・メッキなど二次加工処理</li><li>・ 成形品の組立</li><li>・ 各種プラスチック材料の販売</li></ul>
◆平成10年11月	資本金300万円で相模原市田名にプラスチック射出成型部品および金型、二次加工の商社として有限会社プラテックを設立
◆平成15年 6月	事業拡張のため、相模原市中央に移転
◆平成18年 8月	新会社法により有限会社から株式会社に商号変更
◆平成19年10月	東産業と合併し、同社をプラテック八王子工場とする
◆平成21年 2月	パルスモの子会社として合併。本社をパルスモ八王子事業所内に移転。同時に当社八王子工場を閉鎖する

# アクセス



# 成形事業

成形事業では全20台の成形機を保有し、  
30tから650tまで幅広いサイズへ対応しております。

自動ストッカーは14台保有しておりますので、  
大量生産にも対応致します。

金型製作後の試作・小ロット生産も致します。



# 成形事業

## 射出成形機一覽表

機械NO	メーカー	機種	年式	型締力	型締機構	スクリュー径	射出容量	タイマー間隔	ダンプレート寸法	スクリュー穴径	取出し機	乾燥機
1	住友	SE50DUZ	2010年	50	電動(トル)	φ25	49	360×310	500×450	2.5	1-ツツ トラバース YA-70DL	熱風
2	住友	SE30DUZ	2010年	30	電動(トル)	φ20	22	310×290	440×420	2.5	1-ツツ トラバース YC-70D	熱風
3	住友	SE75S	2001年	75	電動(トル)	φ32	88	360×360	520×520	2.5	1-ツツ トラバース YC-100D	除湿
4	東芝	EC100	2001年	100	電動(トル)	φ32	94	410×410	610×610	3	1-ツツ トラバース YA-100D	熱風
5	日精	FN2000	2002年	110	油圧(直圧)	φ35	147	420×420	607×607	3	1-ツツ トラバース YA-150D	除湿
6	日精	FE120S	1994年	120	油圧(直圧)	φ40	182	410×410	600×600	3	ハ-モ スイカセ17° EXF II-150G	熱風
7	日精	PS60E9ASE	1991年	60	油圧(直圧)	φ32	80	325×325	478×478	3	ハ-モ スイカセ17° EXF II-150G	熱風
8	日精	FNX360-100A	2009年	360	油圧(直圧)	φ63	875	735×735	1055×1055	5	1-ツツ トラバース YA II-400DL	除湿
9	日精	2色DCE230-25E	2009年	125	電動(トル)	φ40	221	960×520	1230×780	3	1-ツツ トラバース YA-250DL×2	除湿・熱風
10	日精	FN3000	2002年	140	油圧(直圧)	φ40	201	480×480	700×700	3	1-ツツ トラバース RA-α-150DL	除湿
11	東芝	EC130SX-4A	2015年	130	電動(トル)	φ40	180	510×460	720×670	3	1-ツツ トラバース YC-150-19	除湿
12	日精	NEX140Ⅲ-25E	2015年	140	電動(トル)	φ40	201	510×460	720×670	3	1-ツツ トラバース YC-150D-22	除湿
13	日精	NEX180Ⅳ-36E	2022年	180	電動(トル)	φ45	314	560×560	800×800	3	1-ツツ トラバース YC-250D-22	除湿
14	日精	FNX180-36A	2009年	180	油圧(直圧)	φ45	314	560×560	800×800	3	1-ツツ トラバース YA-150DL	除湿
15	日精	FNX220-50A	2009年	220	油圧(直圧)	φ50	442	610×610	870×870	5	1-ツツ トラバース YA-250DL	除湿
16	日精	FNX280-71A	2009年	280	油圧(直圧)	φ56	609	660×660	955×955	5	1-ツツ トラバース YA-250DL	除湿
17	日精	FNX360Ⅲ-100A	2022年	360	油圧(直圧)	φ63	875	735×735	1055×1055	5	1-ツツ トラバース Yc II-400D-25	除湿
18	東芝	EC650SX-61Y	2014年	650	電動(トル)	φ80	1625/2050	1060×960	1500×1400	5	1-ツツ トラバース YC II-800D-e-22	除湿
19	東芝	EC650SX-61Y	2016年	650	電動(トル)	φ80	1625/2050	1060×960	1500×1400	5	1-ツツ トラバース YC II-800D-e-22	除湿
20	三菱	550MMG-80	2000年	550	油圧(直圧)	φ80	1560	860×860	1250×1250	4	1-ツツ トラバース VN II-EA-350DL	除湿

# 金型事業

金型事業では常に成形性、品質を意識した金型製作を行っております。  
成形メーカーだからこそ出来る金型に、  
自信を持っております。  
お預かりした金型のメンテナンスもお受け致します。

また韓国業者様とも連携を図っており、  
2018年度の製作実績は100型以上に上ります。



# 金型事業

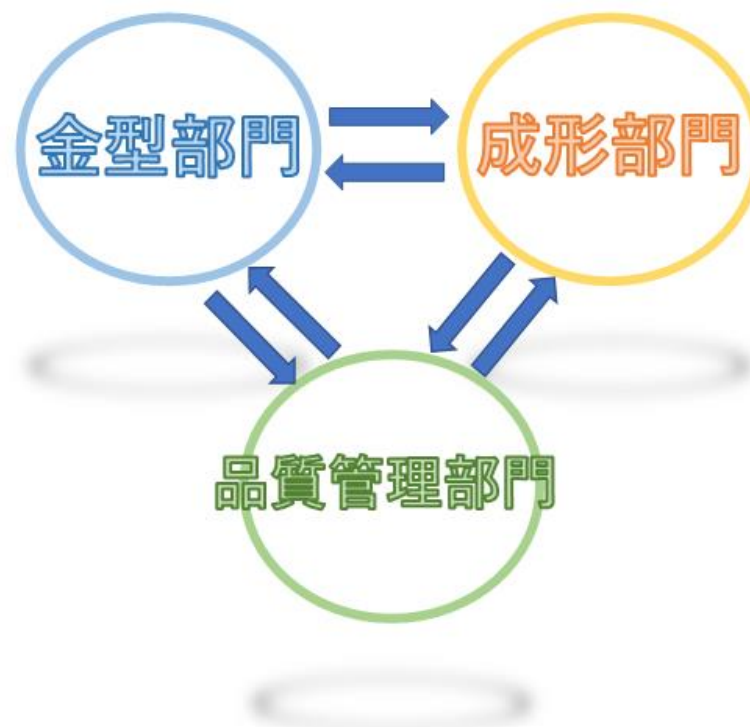
## 金型事業部機械一覧

種類	型番	メーカー	製造年
マシニングセンタ	V33i	MAKINO	2015
NCフライス	MAC-85P	HAMAI	1988
汎用フライス	VHR-A	SHIZUOKA	1997
ワイヤ放電加工機	U3	MAKINO	2015
型彫り放電加工機	PGM35S	Sodick	1997
細穴放電加工機	K1C	Sodick	2015
成形研削盤	PFG-450C	OKAMOTO	1980
ボール盤	TCA-35	ERLO	不明
コンターマシン	TA-300	ANDOSAW	1997
ピンカッター	ファインカット セフティ31型	平和テクニカ	2014
焼嵌め装置	HEAT ROBO Baby 3000S	MST	2015
マシニングセンタ用CAM	FFCAM2019	MAKINO	
ワイヤー放電用CAM	WIZ	MAKINO	

# 生産体制

高い技術力で、高い品質を常に目指して

- ◆ 金型部門、成形部門、品質管理部門の強固な連携により、素早い対応が可能
- ◆ 金型工場を保有することで、メンテナンス等のロス時間を最小限に留める
- ◆ 自社で金型を製作することにより、初期段階より成形時の注意点を把握しやすい
- ◆ アミューズ業界での経験から、材料リードタイムを含め短納期対応が可能





# 精密射出圧縮 プレストロール®

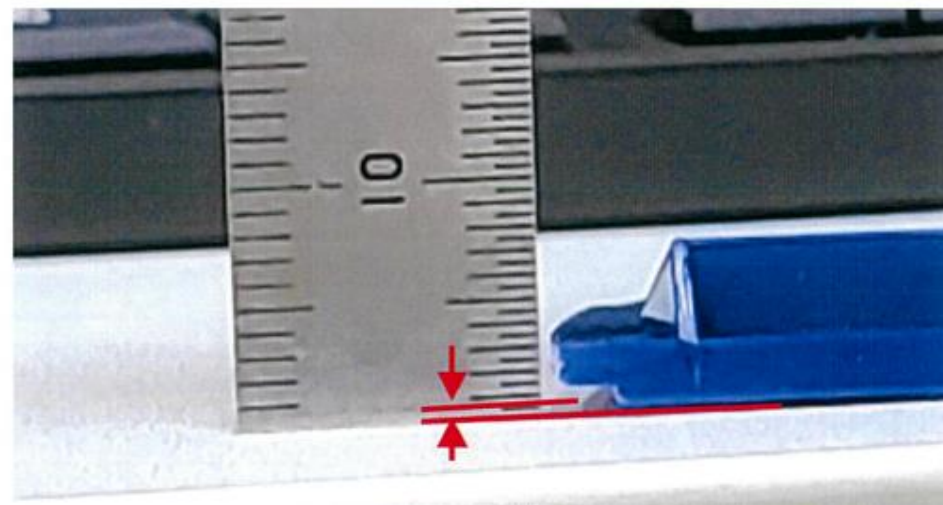
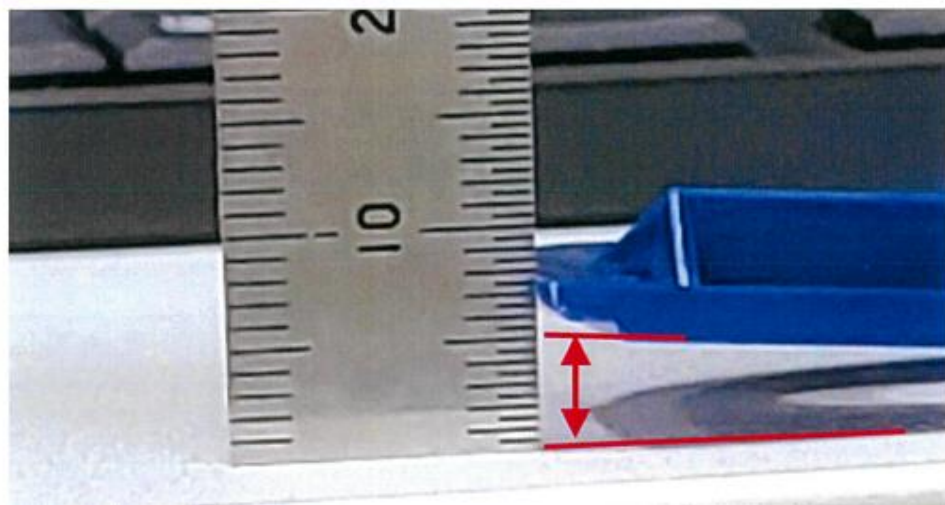
## 効果と活用

# プレストロール®の効果

- ・転写性の向上
- ・ヒケの改善
- ・金型面への転写性向上
- ・ソリ、変形の改善  
(成形品の内部残留応力低減)

# プレストロール®によるソリの改善事例

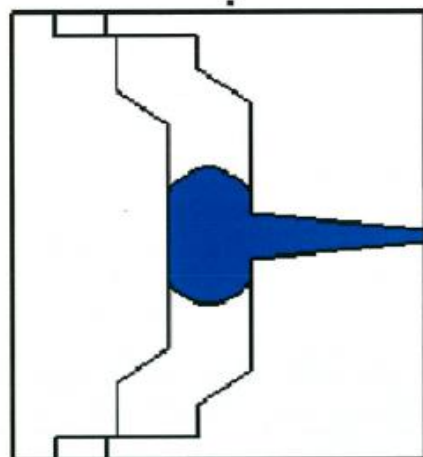
プレストロール®は射出中または射出完了後に  
圧縮成形を行う事により、  
転写性の向上・ヒケの解消  
ソリ・変形防止に効果があります。



# 技術資料

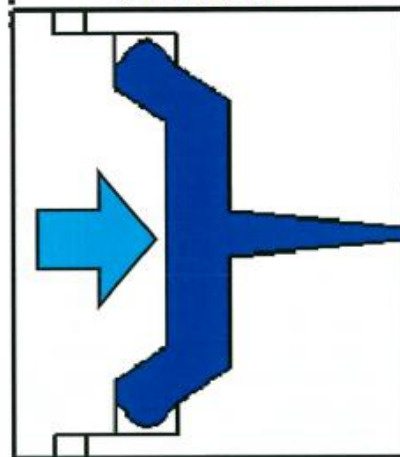
## プレストロール®の動作

予め金型を開く、  
または低圧で型締して  
射出を開始する。

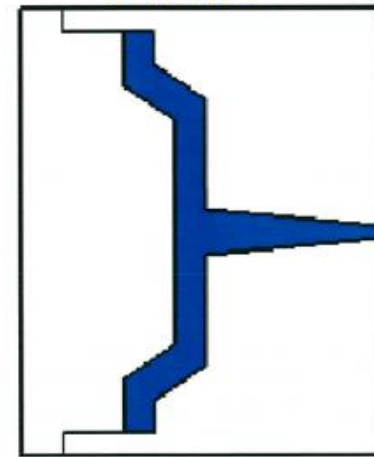


射出中または射出完了後、  
圧縮を開始する。

圧縮動作



圧縮完了



成形品全体に均一な圧力を掛けて成形するので  
金型面への転写性が向上しソリ・変形を抑制します。